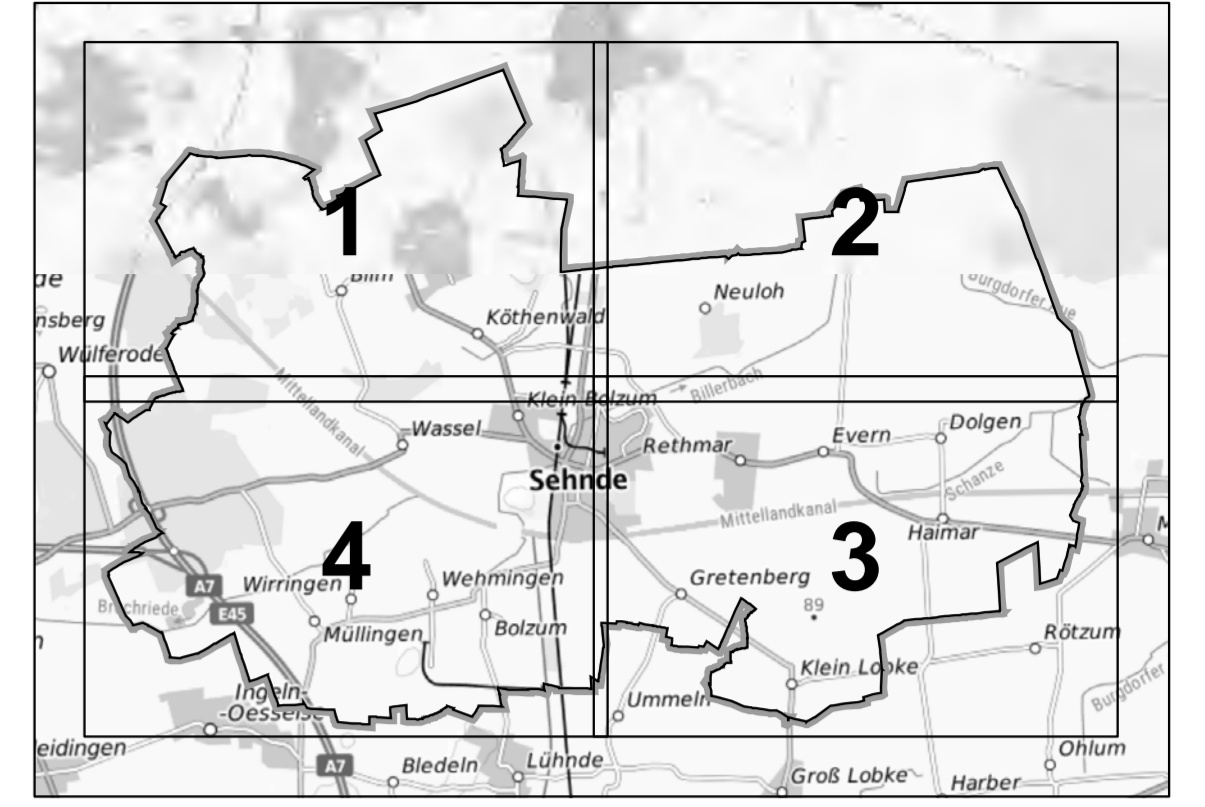


Blattübersicht






Kartengrundlage: Auszug aus den Geobasisdaten des Landesamtes für Geoinformation und Landesvermessung Niedersachsen, © 2020 LGLN

PlanungsGruppe
Landespflege

Kleine Düwelstraße 21 • 30171 Hannover
Tel. (0511) 283 68 20 • Fax (0511) 283 68 21
Internet: <http://www.pglandespflege.de>
E-Mail: info@pglandespflege.de

Landschaftsplan Sehnde

Auftraggeber	Stadt Sehnde	
Karte 1a	Biotoptypen Blatt 2 von 4	
Maßstab	1:8.000	
 		
<p>Hannover, den 13.08.2022 gezeichnet: Eva-Maria Goldbach</p>		