

Bebauungsplan Nr. 332, 5. Änderung „Ortskern Neu II“

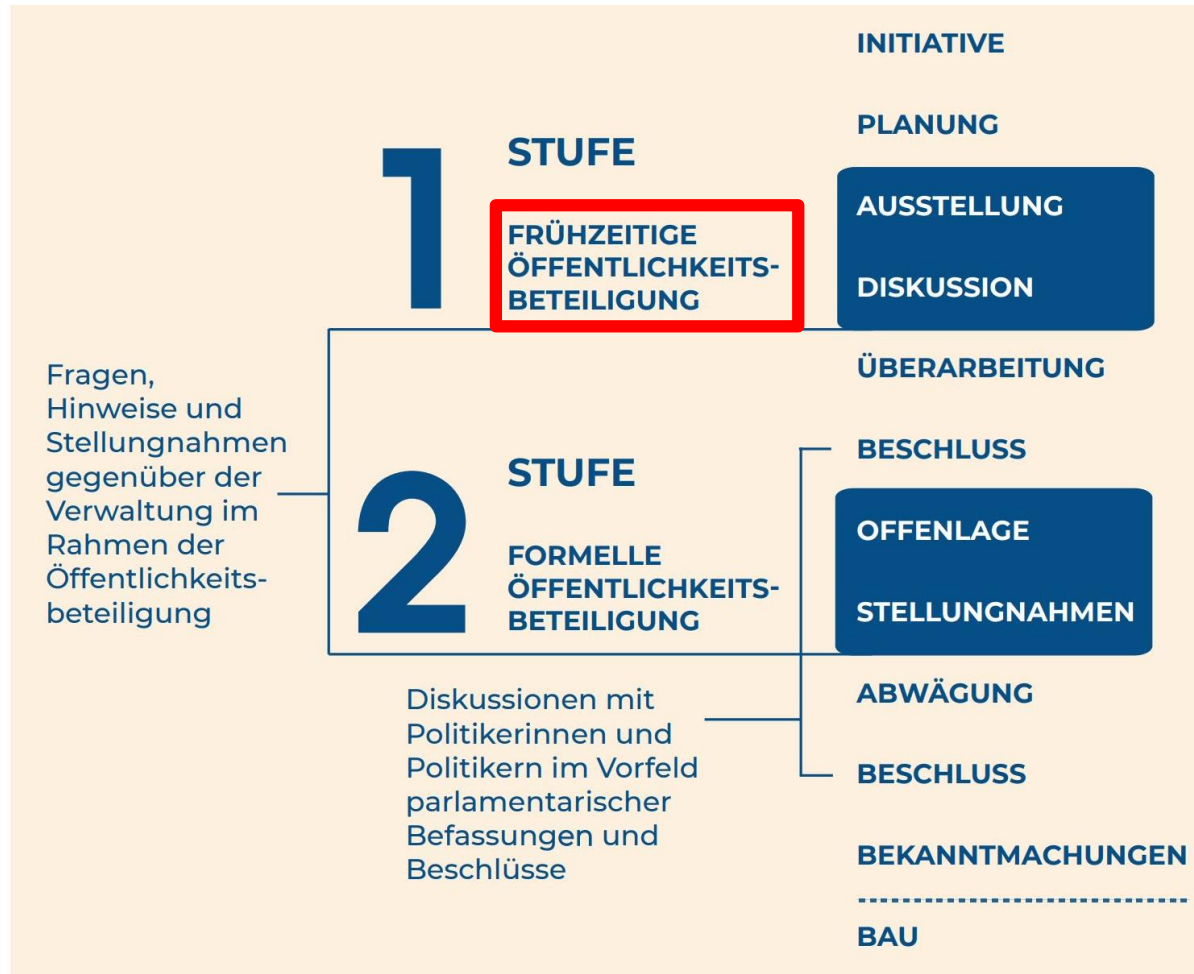
Eine neue MITTE für Sehnde



Bauleitplanung

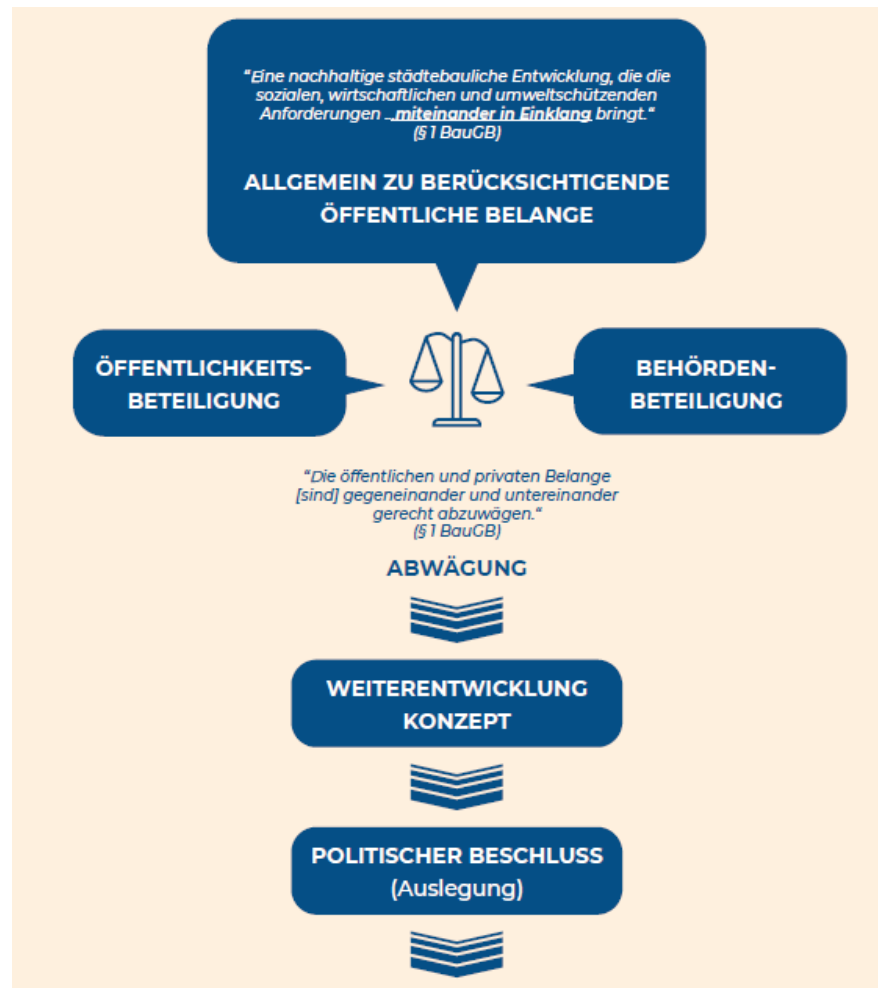
Verfahren

Bauleitplanung Verfahrensschema



Quelle: vhw FWS 5 / September–Oktober 2021

Frühzeitige Öffentlichkeitsbeteiligung



Quelle: vhw FWS 5 / September–Oktober 2021

*“Eine nachhaltige städtebauliche Entwicklung, die die sozialen, wirtschaftlichen und umweltschützenden Anforderungen ...**miteinander in Einklang** bringt.“
(§ 1 BauGB)*

ALLGEMEIN ZU BERÜCKSICHTIGENDE ÖFFENTLICHE BELANGE

- Schalltechnisches Gutachten
- Verkehrsuntersuchung
- Artenschutzfachliche Beurteilung (z.B. Fledermäuse)
- ...

Ortskern Neu II, 5. Änderung

Nummer: 332/5



Planungsbeteiligung

08.11.2021 bis 26.11.2021	Frühzeitige Öffentlichkeitsbeteiligung » Jetzt Äußerung abgeben!
------------------------------	--

Ablauf des Aufstellungsverfahrens

08.11.2021 bis 26.11.2021	Frühzeitige Bürgerbeteiligung gem. § 3 Abs. 1 BauGB
------------------------------	---

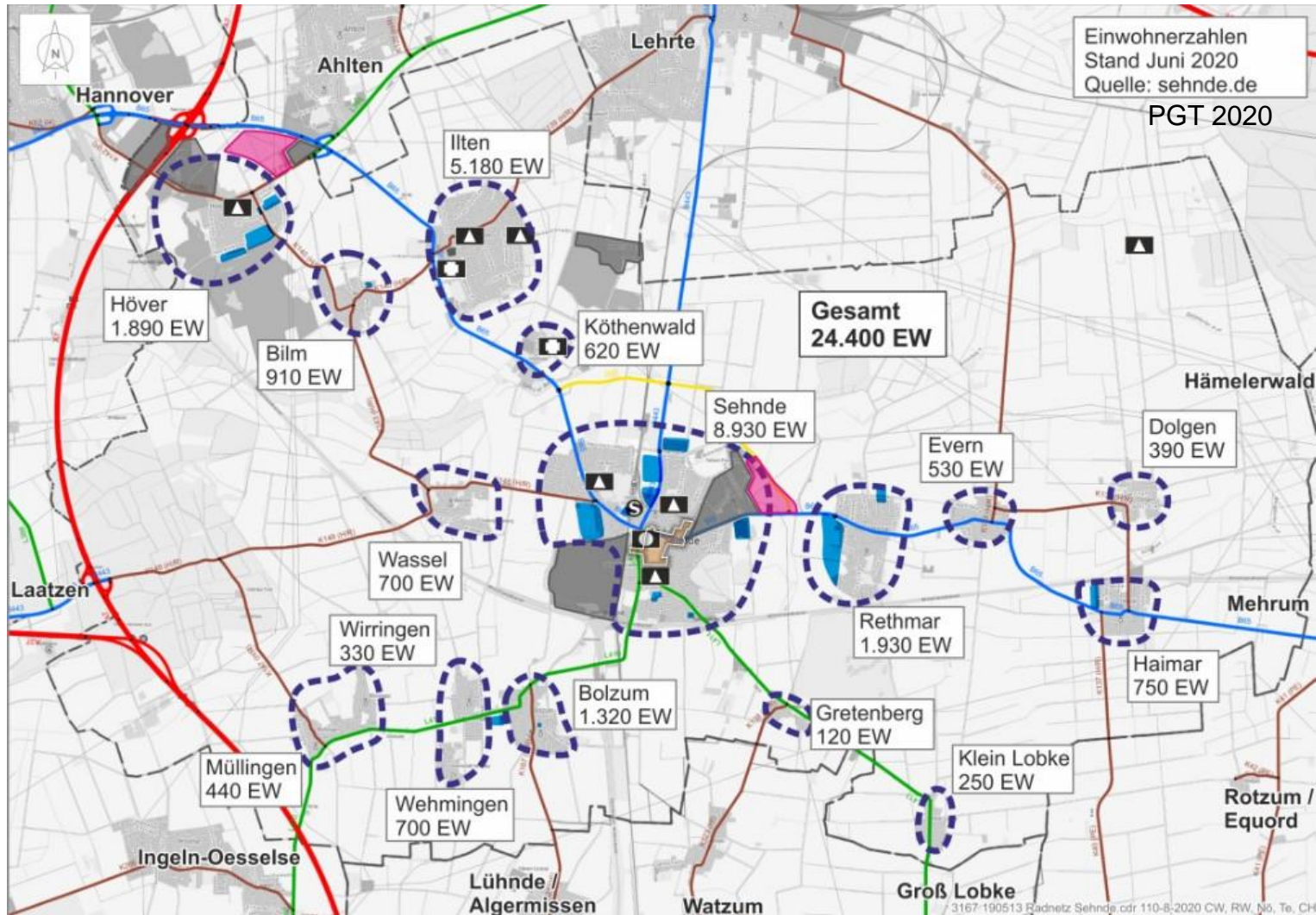
Dokumente

-  Ortskern Neu II, 5. Änderung - Frühzeitige Beteiligung der Öffentlichkeit nach § 3 (1) BauGB (305 kB)
-  Ortskern Neu II, 5. Änderung - Unterlagen Frühzeitige Beteiligung der Öffentlichkeit nach § 3 (1) BauGB (2 MB)

Bebauungsplan Nr. 332 „Ortskern Neu II“, 5. Änderung

Unterlagen zur
Frühzeitigen Öffentlichkeitsbeteiligung

Stadtentwicklung: Überblick über das Stadtgebiet



- Leerstand
- Ungenutzte Flächen
- Gestaltungsmängel
- Bauliche Mängel / Schäden
- Verkehrssicherheit
- Zugänglichkeit
- Stellplätze
- ...



Quelle: Kommunal, DStGB 10/2021

Konzept „Neue Mitte Sehnde“



Konzeptgebiet „Neue Mitte Sehnde“: Innerstädtischer Bereich



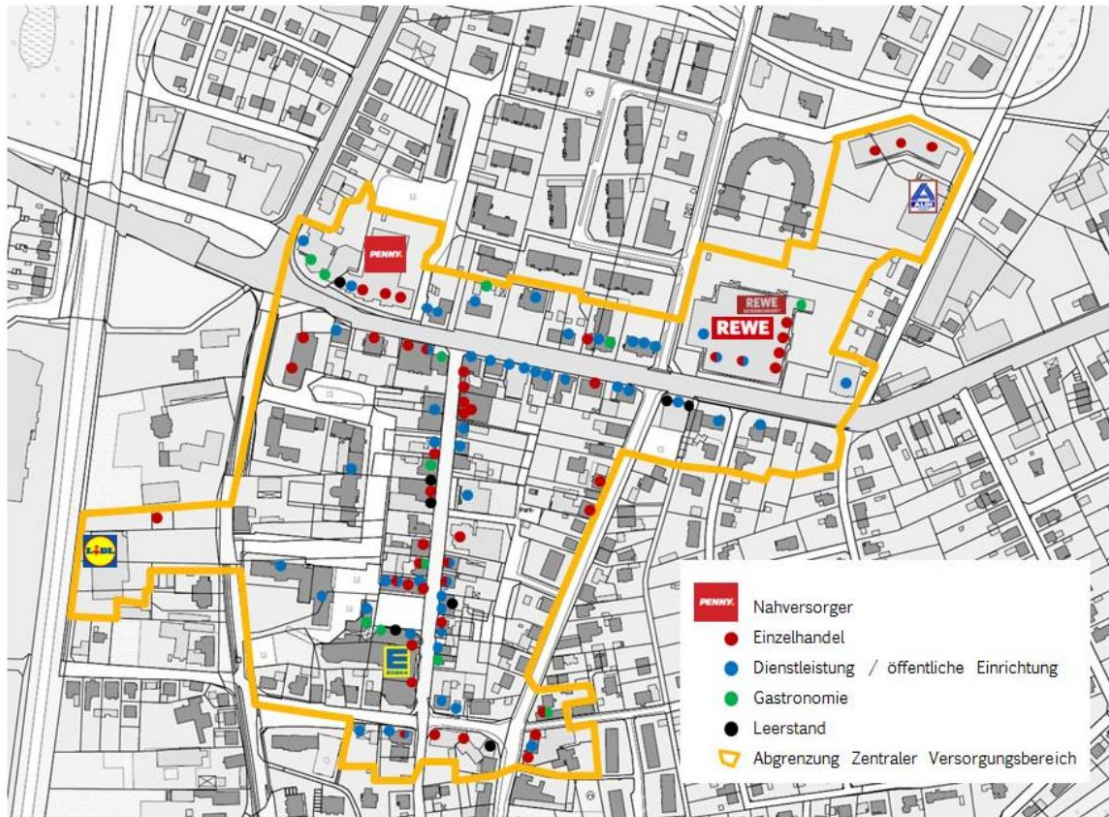
Bahnhofsumfeld



Zentraler Versorgungskern

Einzelhandelskonzept für die Stadt Sehnde

Abb. 21: Zentraler Versorgungsbereich Ortszentrum Sehnde – Kartierung Einzelhandel und ergänzende Nutzungen



Kartengrundlage: Stadt Sehnde
Bearbeitung: cima 2015

Eine neue MITTE für Sehnde



Vernetzung der Ortsteile



Stärkung der Ankerfunktion



Aufwind durch Innovationskraft

Entwicklung Ortszentrum Sehnde durch Neustrukturierung Marktplatz / Mittelstraße



Bestandssicherung Einzelhandel

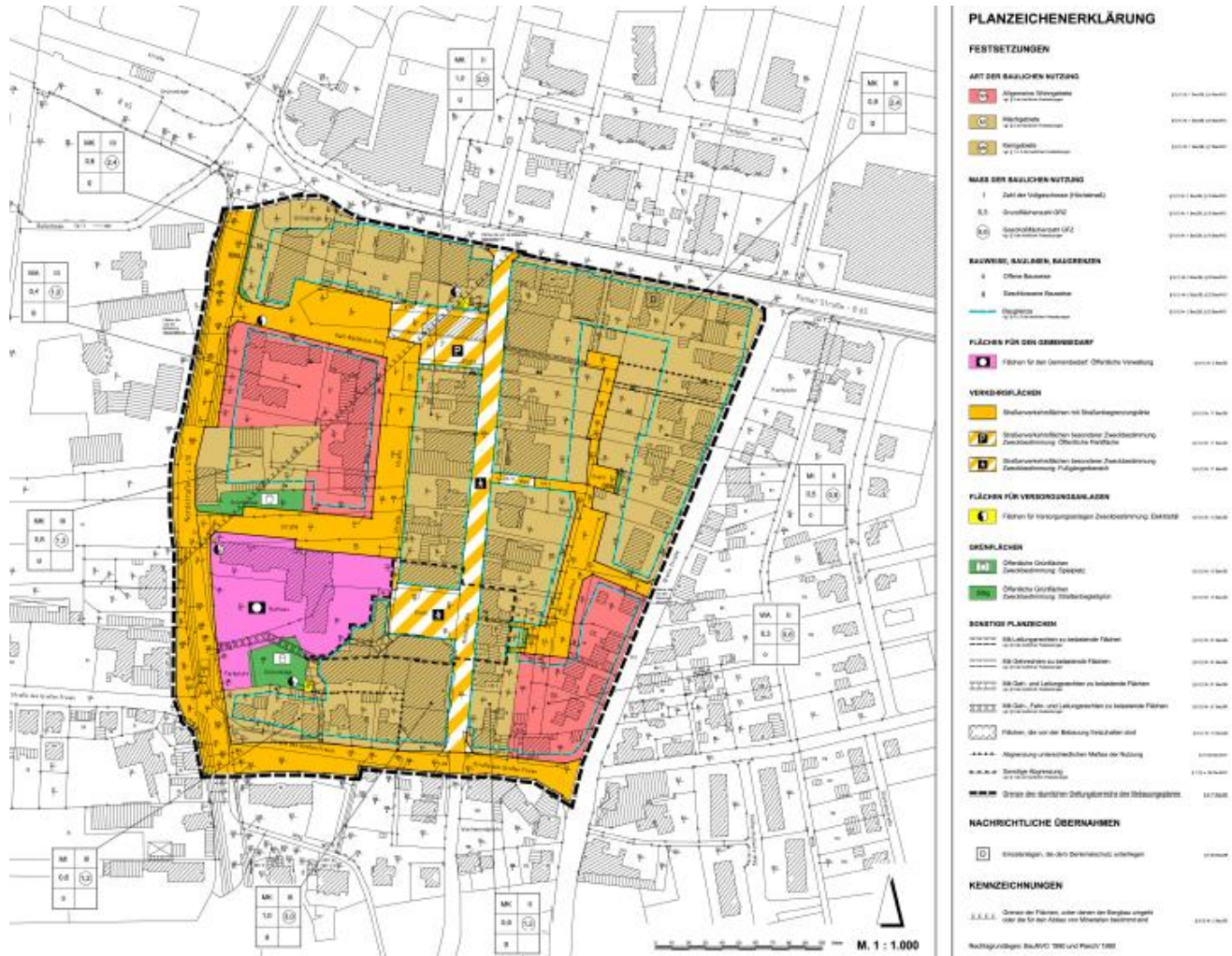


**Konzentrierung zentrenprägender Funktionen
Mischnutzung Verwaltung-Handel-Dienstleistung-Wohnen
Funktionserhalt & Belebung Mittelstraße**

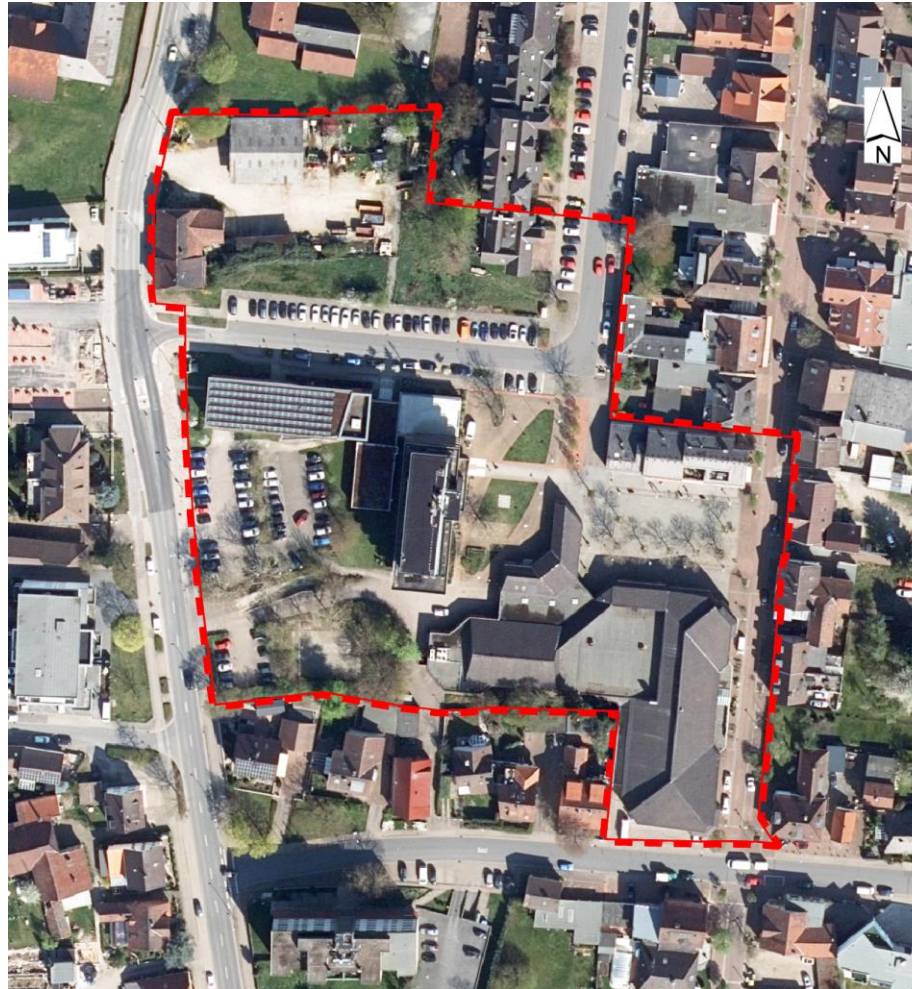


**Zukunftsorientierten Bürgerservice &
Raumbedarf Rathaus nachhaltig sicherstellen**

Bebauungsplan Nr. 332 „Ortskern Neu II“ Urfassung



Geltungsbereich –Vorentwurf- Bebauungsplan Nr. 332, 5. Änderung



© LGLN 2021

Ziele und Zwecke der Planung

- ✓ „Rathausneubau“ als Pilotprojekt für die „Neue Mitte Sehnde“
- ✓ optimale städtebauliche Einbindung
- ✓ sichtbares Zeichen für eine nachhaltige Veränderung
- ✓ Reduzierung von Leerstand
- ✓ Standortsicherung Einzelhandelsmarkt
- ✓ grundlegender Imagewandel Versorgungsachse Mittelstraße
- ✓ Verbesserung der innerörtlichen Wohnqualität
- ✓ Innovative zukunftsorientierte Lösung

Weitergehende Informationen & Planungsbeteiligung

Projektinformationen:

[Neue Mitte für Sehnde - Rat beschließt Neubau | Stadt Sehnde](#)

Rechtskräftige Bebauungspläne:

[Stadt Sehnde](#)

Planungsbeteiligung:

[Planungsbeteiligung Bebauungspläne | Stadt Sehnde](#)

Bebauungsplan Nr. 332, 5. Änderung „Ortskern Neu II“

Eine neue MITTE für Sehnde

