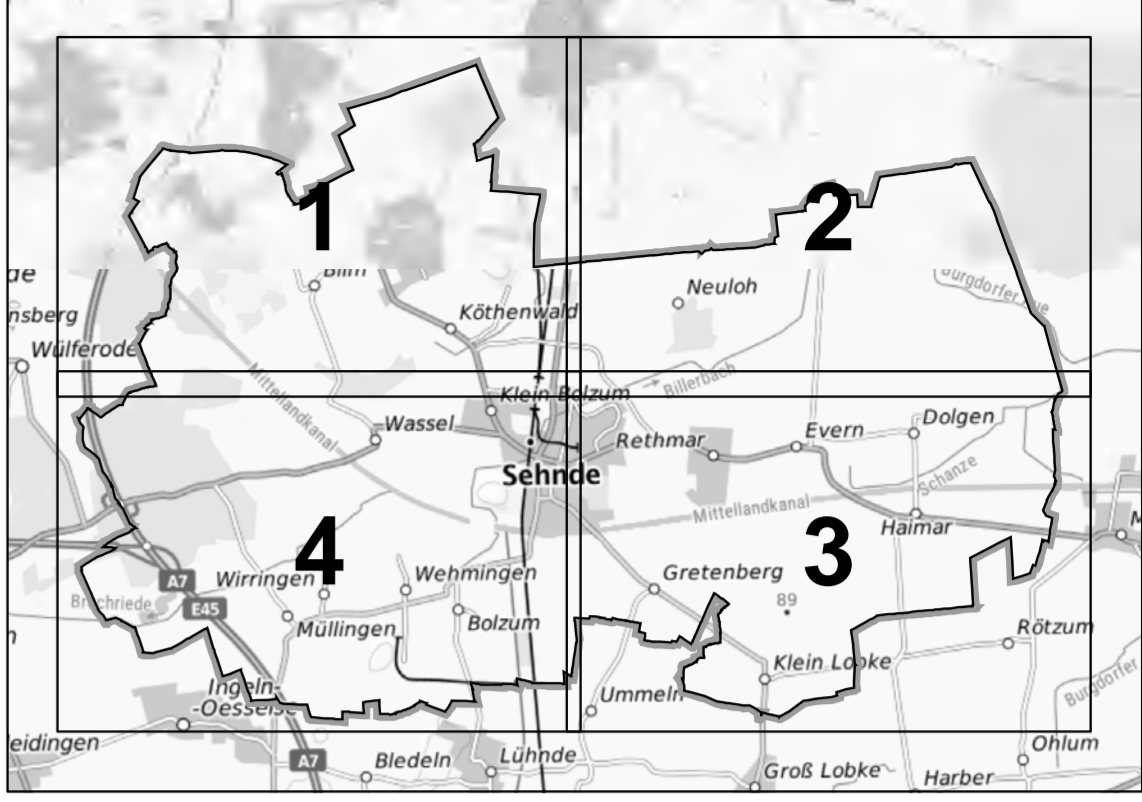


Blattübersicht



Kartengrundlage: Auszug aus den Geobasisdaten des Landesamtes für Geoinformation und Landesvermessung Niedersachsen, © 2020 LGLN

**PlanungsGruppe Landespflege**  
 Kleine Düwelstraße 21 • 30171 Hannover  
 Tel. (0511) 283 68 20 • Fax (0511) 283 68 21  
 Internet: <http://www.pglandespflege.de>  
 E-Mail: [info@pglandespflege.de](mailto:info@pglandespflege.de)

Landschaftsplan Sehnde

<b>Auftraggeber</b>	Stadt Sehnde	
<b>Karte 1a</b>	Biotoptypen Blatt 4 von 4	
<b>Maßstab</b>	1:8.000	
Hannover, den 13.08.2021 gezeichnet: Eva-Maria Goldbach		

Entwurf