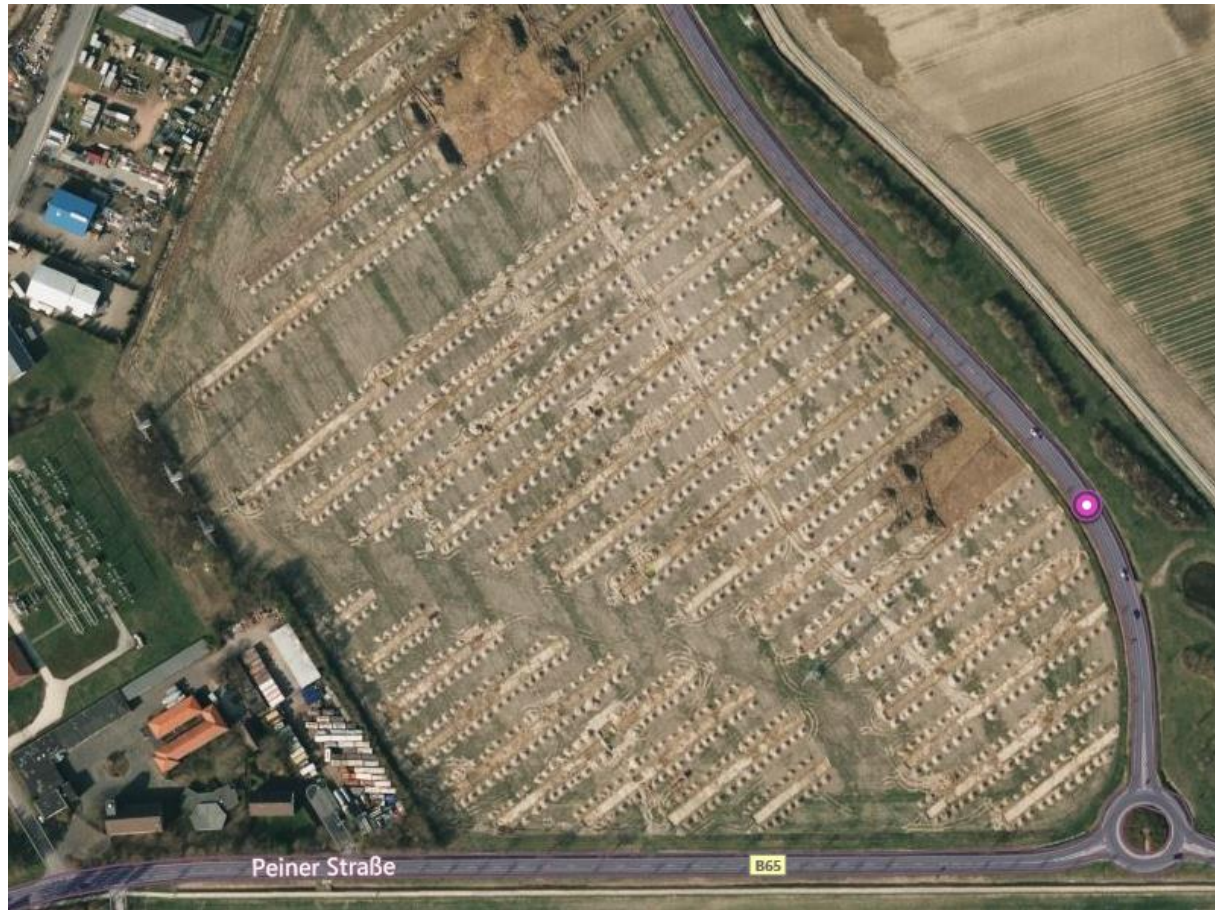


Gewerbeentwicklung Sehnde-Ost



19.04.2021









Inhalte des städtebaulichen Vertrages

- Alle möglichen Hallenflächen werden mit einer **PV Anlage** versehen
- Ca. **2.500qm Hallenfläche** werden begrünt
- **Begrünung der Hallenseite Ost** und der PKW Stellplätze
- **Beheizung der Büros** durch **nicht-fossile Brennstoffe**
- **10 Elektro-Ladestellplätze**
- **Moderne Fahrradabstellanlage**
- **Versickerungsfähiges Material** (dort wo es möglich ist)



Daten & Fakten

- Grundstücksfläche: 90.310qm
- Nutzfläche: 49.507qm
- Ca. 20.000qm Grünflächen
- Gesamtentwicklungskosten: 61 Mio. Euro

**Vielen Dank für Ihre
Aufmerksamkeit!!!**