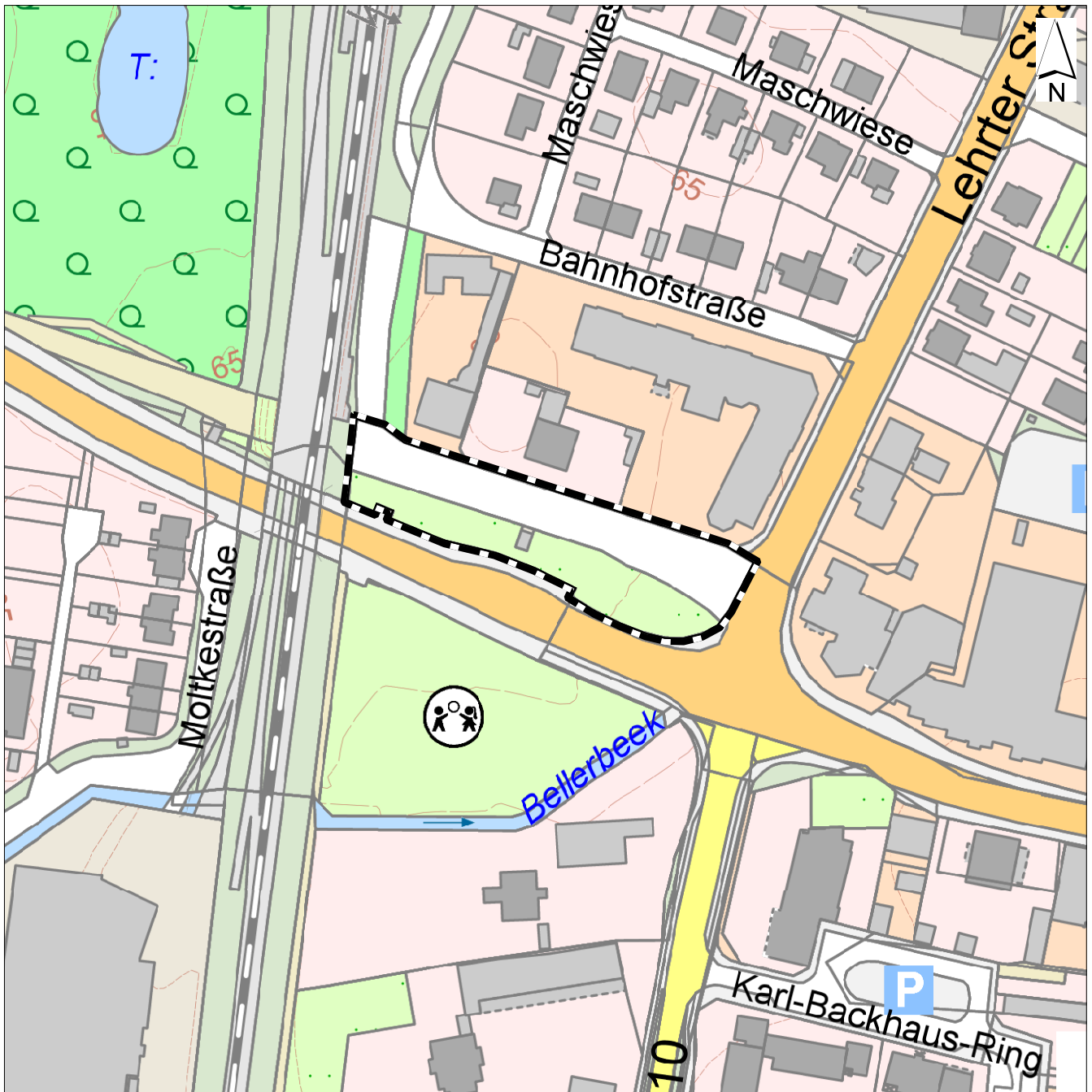


Beteiligung nach § 3 (1) BauGB - Auszug Liegenschaftskarte



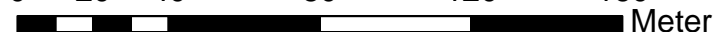
Dieser Auszug ist gesetzlich geschützt (NVerMG). Vervielfältigungen, Umarbeitungen, Veröffentlichungen oder Weitergabe an Dritte nur mit Zustimmung des Herausgebers LGLN, ausgenommen Vervielfältigungen und Umarbeitungen zur innerdienstlichen Verwendung und zum eigenen Gebrauch bei Behörden.

Quelle: Auszug aus den Geobasisdaten der Niedersächsischen Vermessungs- und Katasterverwaltung

© 2024  **LGLN**



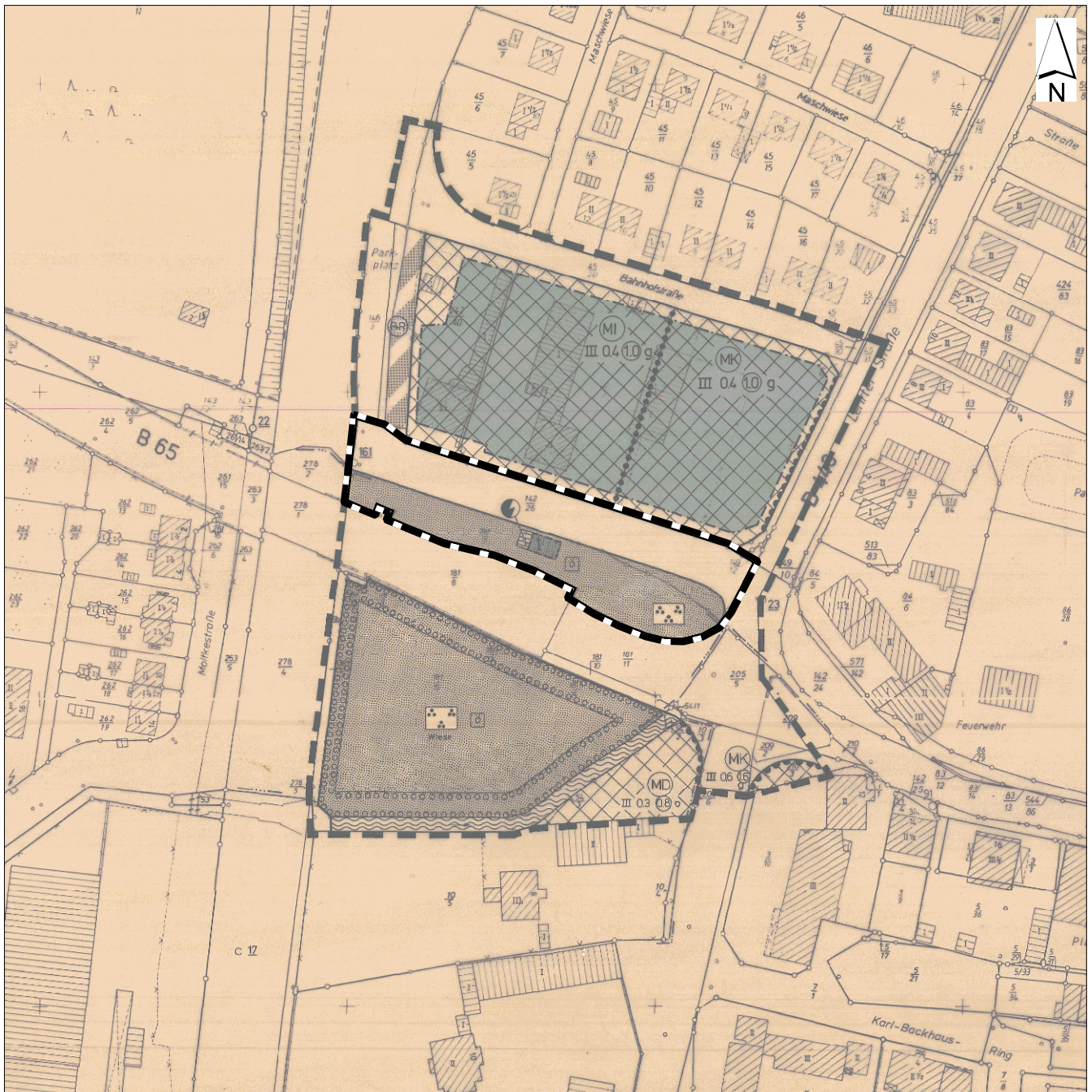
Geltungsbereich des Bebauungsplans Nr. 331 "Vor dem Bahnhof", 2. Änderung
OT Sehnde

0 20 40 80 120 160
 Meter

1:2.000

Stand: 25.04.2024

Beteiligung nach § 3 (1) BauGB - Bebauungsplan Nr. 331



Dieser Auszug ist gesetzlich geschützt (NVerMG). Vervielfältigungen, Umarbeitungen, Veröffentlichungen oder Weitergabe an Dritte nur mit Zustimmung des Herausgebers LGLN, ausgenommen Vervielfältigungen und Umarbeitungen zur innerdienstlichen Verwendung und zum eigenen Gebrauch bei Behörden.

Quelle: Auszug aus den Geobasisdaten der Niedersächsischen Vermessungs- und Katasterverwaltung

© 2024



Geltungsbereich des Bebauungsplans Nr. 331 "Vor dem Bahnhof", 2. Änderung
OT Sehnde

0 20 40 80 120 160

Meter

1:2.000

Stand: 25.04.2024

Beteiligung nach § 3 (1) BauGB - Auszug Luftbild 2022




Dieser Auszug ist gesetzlich geschützt (NVerMG). Vervielfältigungen, Umarbeitungen, Veröffentlichungen oder Weitergabe an Dritte nur mit Zustimmung des Herausgebers LGLN, ausgenommen Vervielfältigungen und Umarbeitungen zur innerdienstlichen Verwendung und zum eigenen Gebrauch bei Behörden.

Quelle: Auszug aus den Geobasisdaten der Niedersächsischen Vermessungs- und Katasterverwaltung

© 2024  **LGLN**



Geltungsbereich des Bebauungsplans Nr. 331 "Vor dem Bahnhof", 2. Änderung
OT Sehnde

0 20 40 80 120 160
 Meter 1:2.000

Stand: 25.04.2024