

# Bekanntmachung der TenneT TSO GmbH Landesbergen – Mehrum/Nord

## Ankündigung von Kartierungsarbeiten in der Region Hannover sowie in den Landkreisen Nienburg (Weser), Peine und Heidekreis vom 09.12.2024 bis 23.02.2025

Als zuständiger Übertragungsnetzbetreiber in der Region plant die TenneT TSO GmbH den Ersatzneubau der 380-kV-Leitung von Umspannwerk (UW) Landesbergen bis zum Umspannwerk Mehrum/Nord. Aktuell laufen die Vorbereitungen für das nächste Genehmigungsverfahren, das sogenannte Planfeststellungsverfahren. Der geplante Ersatzneubau umfasst verschiedene Freileitungsabschnitte sowie UW-Standorte. Als Grundlage für die Planung und um später einen zügigen Bauverlauf zu gewährleisten, werden notwendige Vorarbeiten durchgeführt. Hierzu gehören Kartierungsarbeiten, um für das Planfeststellungsverfahren wichtige Informationen zu gewinnen.

### Kartierungsarbeiten

TenneT führt im Rahmen des Genehmigungsverfahrens Kartierungen als Vorarbeiten durch. Durch die Kartierungen werden Landschafts- und Artengruppen in einem definierten Gebiet auf sogenannten Datenkarten erfasst, so dass die Lebensräume hinsichtlich ihrer Bedeutung für den Naturhaushalt und Artenschutz bewertet werden können. Teil der Untersuchungen sind Horstkartierungen für die Zielarten Seeadler (*Haliaeetus albicilla*) und Schwarzstorch (*Ciconia nigra*). Dies bedingt die konkrete Überprüfung von Wald- und Gehölzbeständen im abgebildeten Korridor.

### Ablauf, Ort und Zeit der geplanten Horstkartierungen

Mit Blick auf die Zielarten Seeadler und Schwarzstorch werden Wald- und Gehölzbestände visuell erfasst, um die Nester (Horste) der beiden Arten zu kartieren. Die Untersuchungen werden tagsüber in den laubfreien Wintermonaten durchgeführt, da der Kronenraum zu diesem Zeitpunkt gut eingesehen werden kann. Die Flächen werden zu Fuß begangen, wobei es zum Teil erforderlich sein wird die öffentlichen, forst- und landwirtschaftliche Wege zu verlassen. Als Hilfsmittel werden Ferngläser oder Spektive eingesetzt.

Da die zu kartierenden Flächen systematisch abgegangen werden, werden die meisten Flurstücke nur einmalig, ggf. aber auch mehrfach, passiert. Der zeitliche Umfang der Kartierung ist daher sehr beschränkt. Im Einzelfall werden die Kartierenden für wenige Minuten auf einer Stelle verweilen.

### Rechtliche Grundlage

Die Berechtigung zur Durchführung der Vorarbeiten ergibt sich aus § 44 Absatz 1 des Energiewirtschaftsgesetzes (EnWG). Nach § 44 Abs. 1 EnWG sind Eigentümer oder Nutzungsberechtigte der betroffenen Grundstücke verpflichtet, die zur Vorbereitung der Planung des Vorhabens notwendigen Vermessungen, Boden- und Grundwasseruntersuchungen sowie sonstige Vorarbeiten durch den Träger des Vorhabens oder von ihm Beauftragten zu dulden. Mit einer ortsüblichen Bekanntmachung werden den Eigentümern und sonstigen Nutzungsberechtigten die Vorarbeiten als Maßnahme gemäß § 44 Absatz 2 EnWG mitgeteilt. Flurschäden können bei den Begehungen nicht entstehen. Es werden keine Maschinen eingesetzt; es handelt sich um Begehungen zu Fuß oder Befahrungen öffentlicher Wege. Sollte es dennoch zu Schäden kommen, bitten wir um Benachrichtigung.

### Beauftragte Unternehmen

Die Kartierungen erfolgen im Auftrag der TenneT TSO GmbH durch die Arbeitsgemeinschaft Umwelt Landesbergen – Mehrum/Nord (Büro Institut für Umweltplanung Dr. Kübler GmbH, Bosch & Partner GmbH sowie Planungsgruppe Grün GmbH (bzw. beauftragte Drittunternehmen)).

### Ansprechpartner:

Für Fragen zum Projekt, den geplanten Maßnahmen sowie Mitteilungen steht Ihnen unsere Bürgerreferentin zur Verfügung:

Stella Meyer

T +49 152 53219293

E [stella.meyer-hornbostel@tennet.eu](mailto:stella.meyer-hornbostel@tennet.eu)

### Weitere Informationen

Weitere Informationen zum Projekt finden Sie unter

[tennet.eu/lan-me](https://tennet.eu/lan-me)

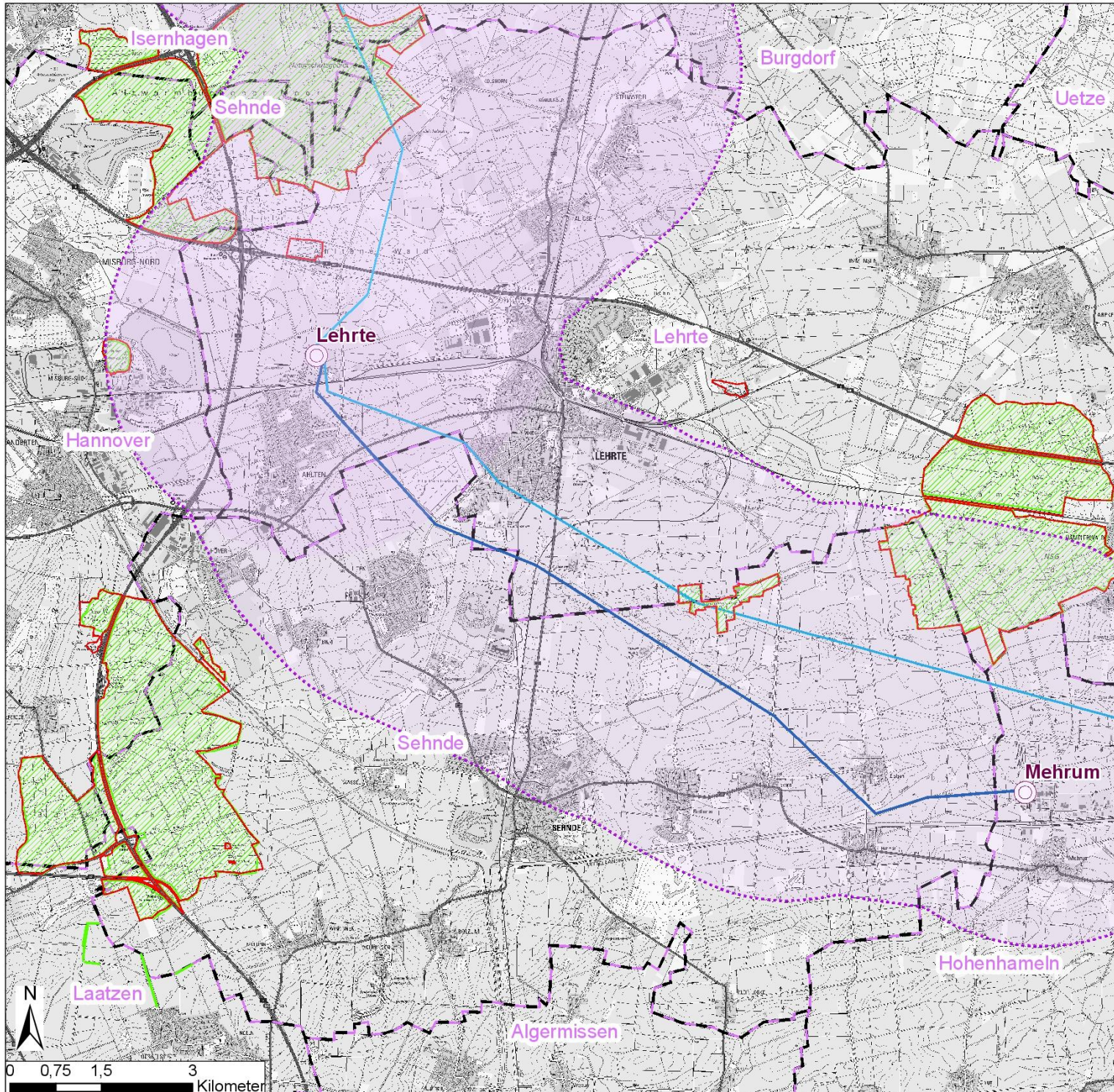
## Flurstücksliste

| <b>Stadt/Gemeinde</b> | <b>Gemarkung</b>          | <b>Flur</b>                                |
|-----------------------|---------------------------|--|
| Sehnde, Stadt         | Altwarmb.-Moor-<br>Sehnde | 2, 3, 4, 5, 7, 8                           |
| Sehnde, Stadt         | Bilm                      | 1, 3, 4                                    |
| Sehnde, Stadt         | Bolzum                    | 6  |
| Sehnde, Stadt         | Dolgen                    | 1, 4, 5, 6, 7, 8, 9                        |
| Sehnde, Stadt         | Evern                     | 2, 5, 6, 7                                 |
| Sehnde, Stadt         | Haimar                    | 1, 2, 3, 4, 5                              |
| Sehnde, Stadt         | Höver                     | 1, 3                                       |
| Sehnde, Stadt         | Ilten                     | 1, 2, 3, 4, 5, 6, 8, 10                    |
| Sehnde, Stadt         | Rethmar                   | 6, 8, 9, 10, 11, 12, 13, 14, 15,<br>16, 25 |

Weitere Informationen sowie eine Liste zu betroffenen Flurstücken finden Sie unter:

[www.tennet.eu/lan-me](http://www.tennet.eu/lan-me)

# Ersatzneubau 380-kV-Leitung Landesbergen - Mehrum/Nord



## Legende

Untersuchungsgebiet (3200 m)

Gemeinden

Naturschutzgebiete

FFH\_Gebiete

## Freileitungen

Landesbergen - Lehrte

Lehrte - Mehrum

Lehrte - Wahle

Umspannwerk

Quelle Hintergrundkarte: Auszug aus den Geodaten des Landesamtes für Geoinformation und Landesvermessung Niedersachsen,

© 2024 LGLN, dl-de/by2-0

Vorhabensträger:

TenneT TSO GmbH  
Bernecker Straße 70  
D-95448 Bayreuth



Ersteller:

ARGE Umwelt Landesbergen - Mehrum/Nord

planungsgruppe grün gmbh    Bosch & Partner  
Rembertstraße 30                    Lortzingstraße 1  
28203 Bremen                            30177 Hannover

Institut für Umweltplanung Dr. Kübler GmbH  
Paul-Mertgen-Straße 5  
56587 Straßenhaus



Unterlage-Nr.: **Gemeinde Sehnde**

Maßstab: **1:62.500**

Blattgröße: **DIN A3: 420 mm x 297 mm**

Datum: **05.11.2024**